

Bewerbungsfrist: 08.02.2026

Pflegekraft ambulant im Spätdienst



LEBEN IM ALTER

PFLEGEKRAFT AMBULANT IM SPÄTDIENST
(m/w/d) für Caritas-Sozialstation in Berlin-Marzahn

DAS MACHEN SIE GERNE:

- Das alltägliche Wohlbefinden unserer Klientinnen und Klienten in den Blick nehmen, Bedürfnisse erkennen und Unterstützung anbieten.
- Erfahrungen einbringen und sich gemeinsam als Team um die bestmögliche Pflege und Betreuung kümmern.

DAMIT BEGEISTERN SIE UNS:

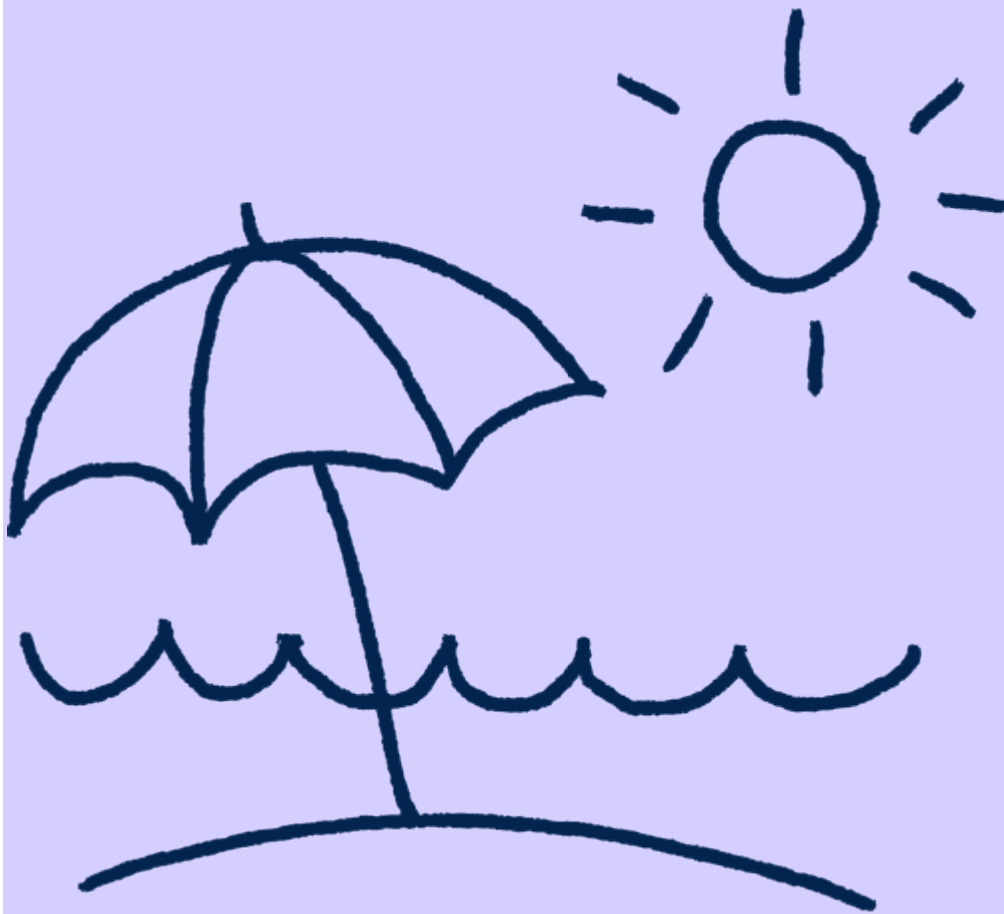
- Sie haben eine Basisqualifikation in der Betreuung nach § 43b oder § 53c SGB XI und Erfahrung in der Grundpflege. Eine geriatrische oder gerontopsychiatrische Zusatzausbildung ist uns willkommen.
- Sie sind eine positive und umsichtige Persönlichkeit.
- Sie sind interessiert, achtsam und lösungsorientiert und schaffen damit eine vertrauensvolle Beziehung und ein Gefühl von Sicherheit.

DARUM IST ES LOHNENSWERT BEI UNS:



ATTRAKTIVES GEHALT NACH TARIF

Sie erhalten je nach Erfahrungsstufe 3.140 € bis 3.350 € brutto im Monat bei Vollzeit plus attraktive Schichtzulagen und Zuschläge für Sonn- und Feiertage sowie Weihnachtsgeld.



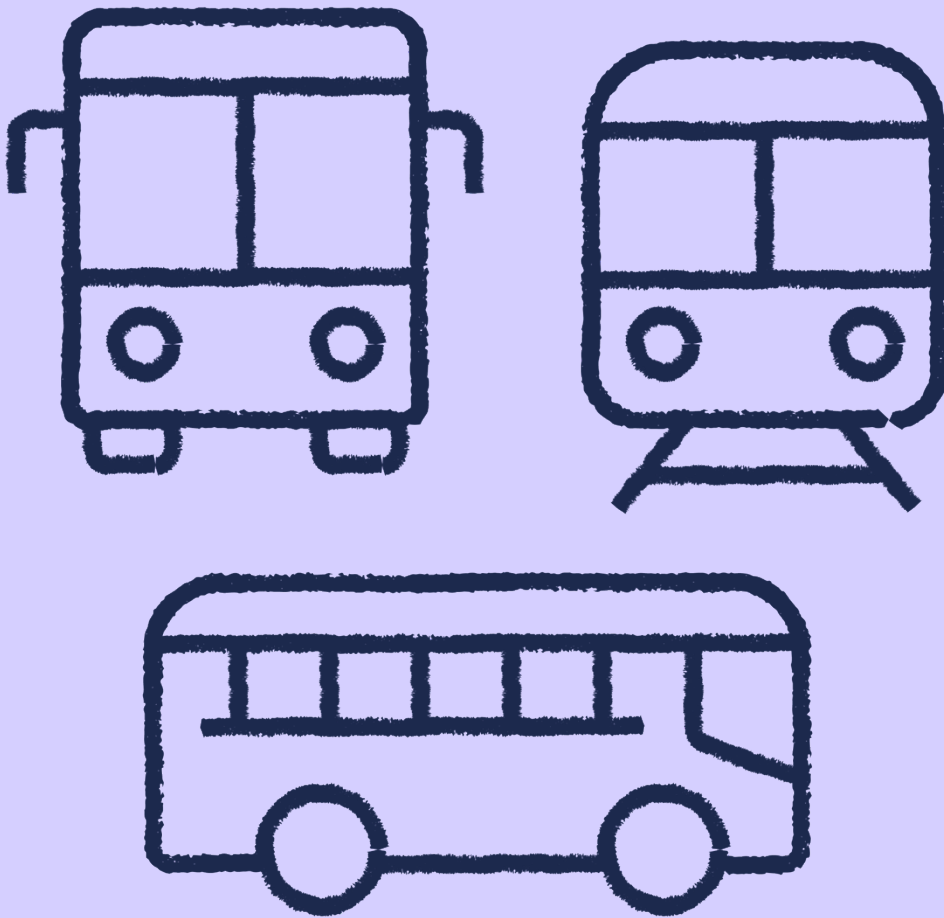
URLAUB UND WORK-LIFE-BALANCE

Bei uns erhalten Sie bis zu 36 Urlaubstage zum Abschalten und einen Beschäftigungsumfang, der zu Ihrer Work-Life-Balance passt.



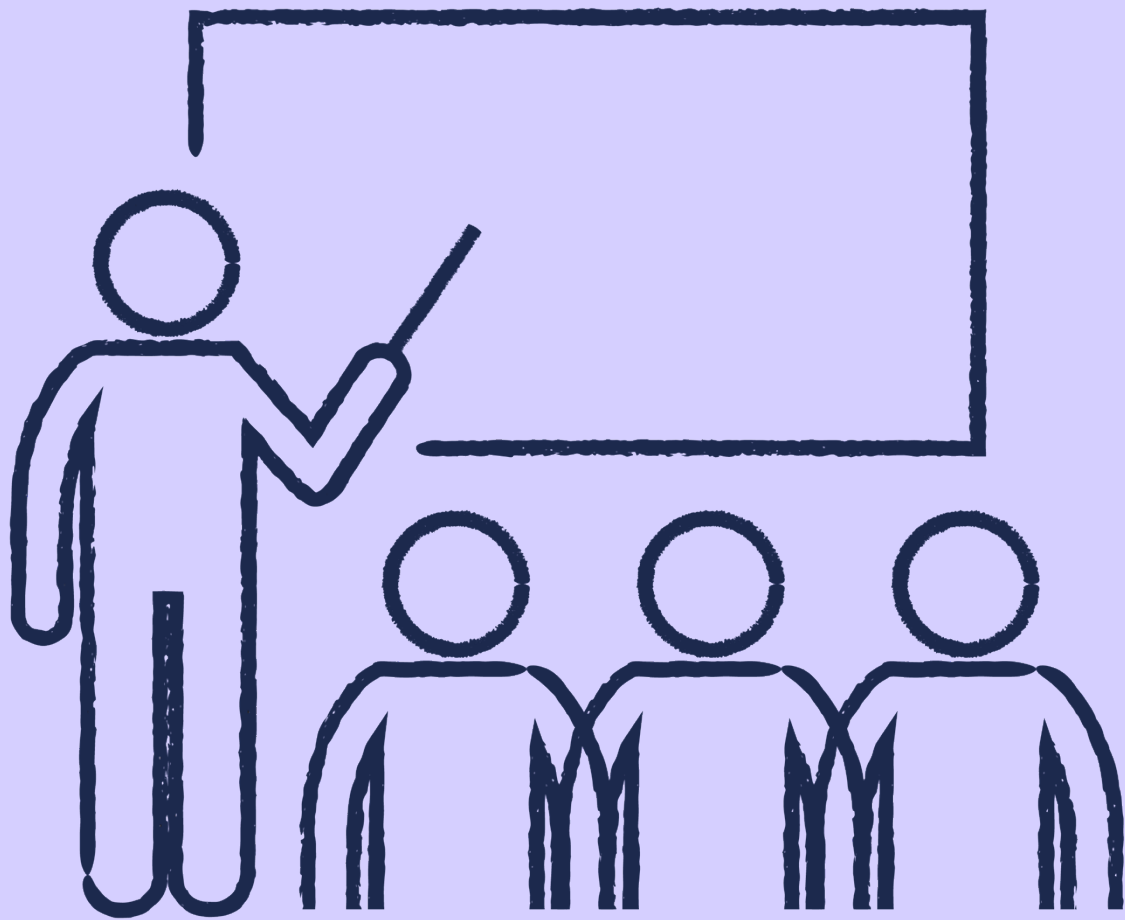
BETRIEBLICHE ALTERSVORSORGE

Sichern Sie Ihre finanzielle Zukunft und erhalten Sie von uns 5,6% vom Grundgehalt in Ihre betriebliche Altersvorsorge sowie vermögenswirksame Leistungen.



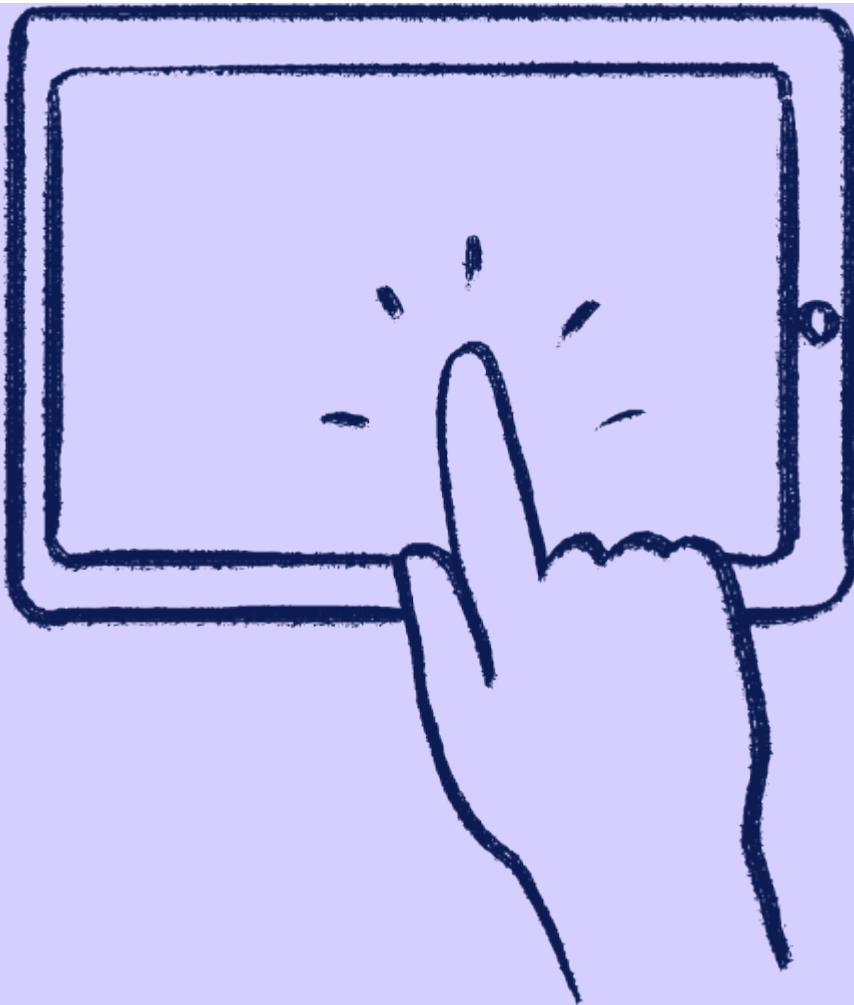
MOBILITÄT

Durch uns erhalten Sie einen Zuschuss von 15€ monatlich für die VBB Monatskarte. Beim Bike-Leasing von Jobrad erhalten Sie attraktive Konditionen.



FORT- UND WEITERBILDUNG

Die Möglichkeit zur kontinuierlichen Fort- und Weiterbildung war noch nie so einfach. Über unsere digitale Trainingsplattform Pflegecampus können Sie sich kontinuierlich weiterentwickeln.



DIGITALISIERUNG

Für den Pflegeprozess nutzen Sie eine digitale und sprachliche Pflegedokumentation.

DAS IST IHR ARBEITSPLATZ

Zur Ergänzung unseres Teams in der **Caritas-Sozialstation Marzahn** in Berlin suchen wir eine **Pflegekraft (m/w/d)** mit Führerschein, die überwiegend im Spätdienst arbeitet.

Ich bin Tanja Heitmann, Einrichtungsleiterin der Caritas-Sozialstation Marzahn, und freue mich auf Menschen, die im Alltag wissen, wie sie eigenverantwortlich handeln. Dafür gebe ich Ihnen einen festen Rahmen und darin freie Hand. Besonders wichtig ist mir der regelmäßige Austausch und Ihre Fort- und Weiterbildung. Bei uns können Sie sich auf ein stabiles Team aus aufgeschlossenen Kolleginnen und Kollegen freuen, die sich gerne gegenseitig unterstützen und auch Ihnen das Ankommen leicht machen werden.

Die Sozialstation befindet sich im Sana-Gesundheitszentrum und ist neu und modern ausgestattet. Kurze Wege, genügend Parkplätze und Pedelecs sowie überwiegend freie Straßen sorgen dafür, dass Sie wenig Zeit verlieren. Wir beraten und versorgen Klientinnen und Klienten in den Stadtteilen Marzahn-Hellersdorf, Kaulsdorf, Mahlsdorf, Biesdorf,

Friedrichsfelde Ost und Lichtenberg. Ebenso begleiten wir den Alltag der Bewohnerinnen und Bewohner in einer von uns ambulant betreuten Wohngemeinschaft für Menschen mit Demenz.

#willkommensein

#lohnenswert

#wirsindlebensbegleiter



Wir haben Ihr Interesse geweckt? Werden Sie Teil unseres engagierten Teams und begleiten Sie mit uns das Leben im Alter.

Caritas-Sozialstation Marzahn
Helene-Weigel-Platz 10
12681 Berlin

BEWERBER-HOTLINE:

+49 30 34 00 11 11

Das sind Ihre Tätigkeiten

- Das alltägliche Wohlbefinden unserer Klientinnen und Klienten in den Blick nehmen, Bedürfnisse erkennen und Unterstützung anbieten.
- Erfahrungen einbringen und sich gemeinsam als Team um die bestmögliche Pflege und Betreuung kümmern.

Wir wünschen uns

Darauf können Sie sich freuen

- Sie haben eine Basisqualifikation in der Betreuung nach § 43b oder § 53c SGB XI und Erfahrung in der Grundpflege. Eine geriatrische oder gerontopsychiatrische Zusatzausbildung ist uns willkommen.
- Sie sind eine positive und umsichtige Persönlichkeit.
- Sie sind interessiert, achtsam und lösungsorientiert und schaffen damit eine vertrauensvolle Beziehung und ein Gefühl von Sicherheit.

Merkmale

Befristung: unbefristet
Umfang: Teilzeit
Arbeitsfeld 1: Alte Menschen, Pflege
Funktion: Nicht-Fachkraft
Job besonders für Menschen mit Behinderung geeignet: Keine Angabe

Weitere Angaben

Kontaktdaten

Dienstgeber: Caritas Altenhilfe gGmbH
Geschäftsstelle

Tübinger Straße 5
10715 Berlin

Dienstort: Caritas-Sozialstation Marzahn
Pflege zu Hause
Helene-Weigel-Platz 10
12681 Berlin

Ansprechpartner(in):

Falls Sie Fragen zur Stelle haben, richten Sie diese bitte an den **Dienstgeber** bzw. die **Ansprechpartner(in)**.

Der Deutsche Caritasverband hat ausschließlich die technische Verantwortung für die Job- und Praktikumsbörse der Caritas in Deutschland.

Vielen Dank!